



# Accueil des nouveaux habitants Expérience d'Ecublens

Rencontre de politique locale

18 mai 2017



## Déroulement

- Ecublens VD, quelques données
- Missions
- Pourquoi
- Objectifs
- De qui parle-t-on
- Analyse des axes
- Projets réalisés et améliorations prévues
- Bilan
- Conclusion



## Ecublens, c'est...

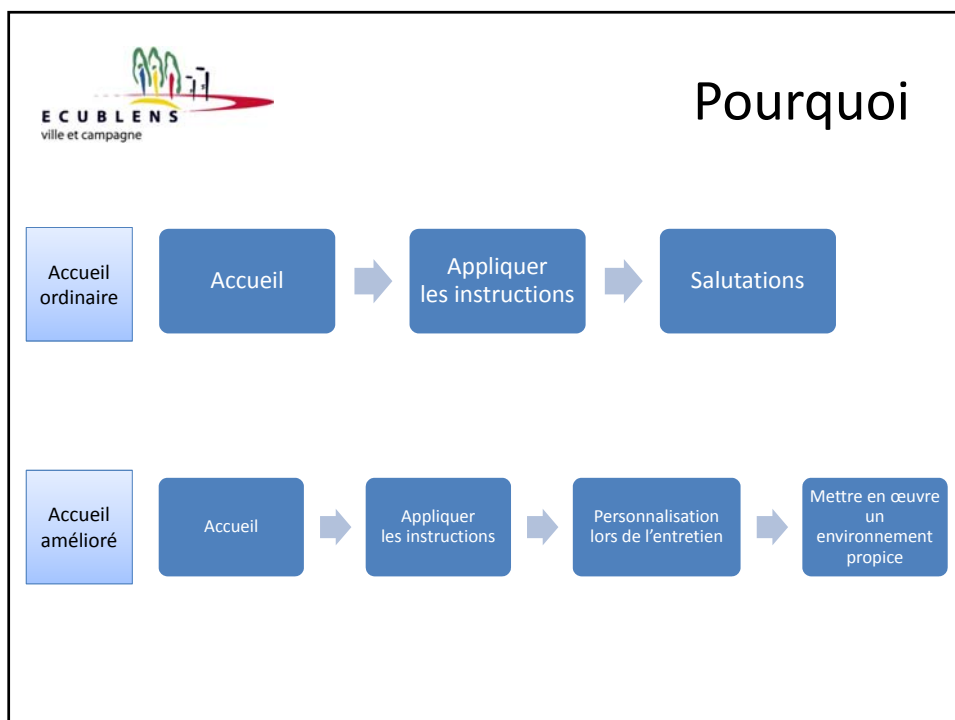
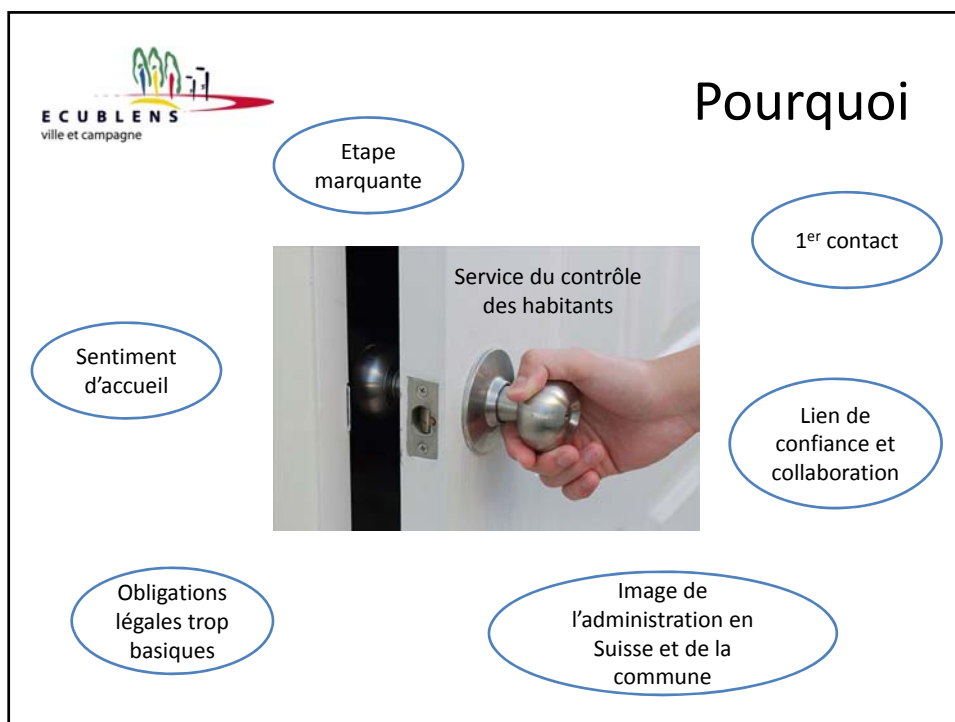
- Commune du district de l'ouest lausannois
- 12'600 habitants
  - 48 % d'étrangers
  - 12 % d'étudiants
- UNIL / EPFL
- > 800 frontaliers
- > 50 entretiens par jour aux guichets
- Une mixité sociale

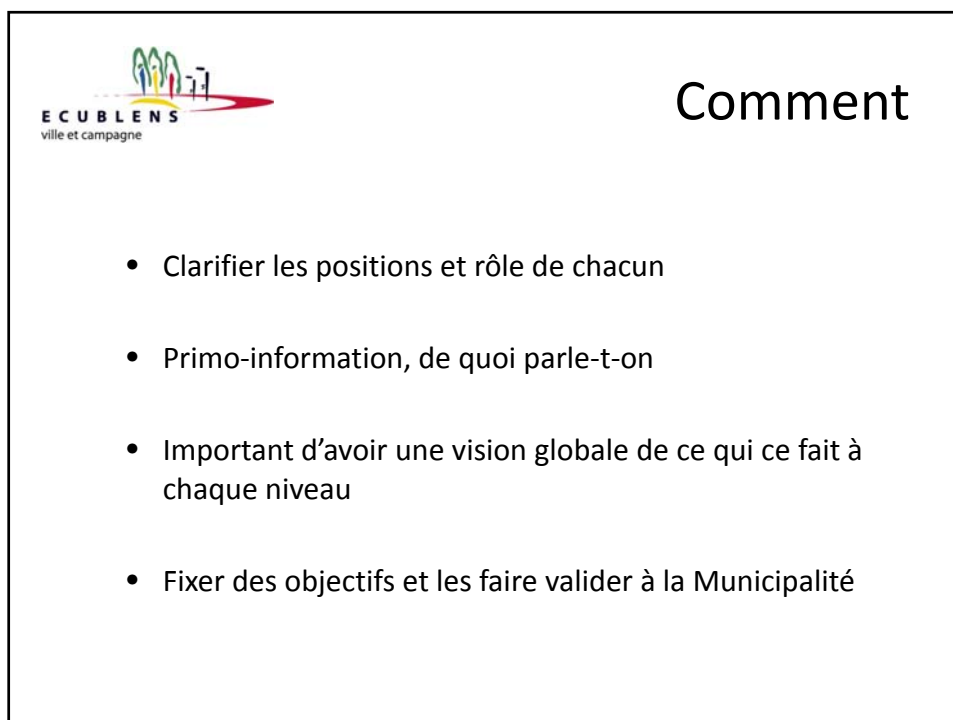
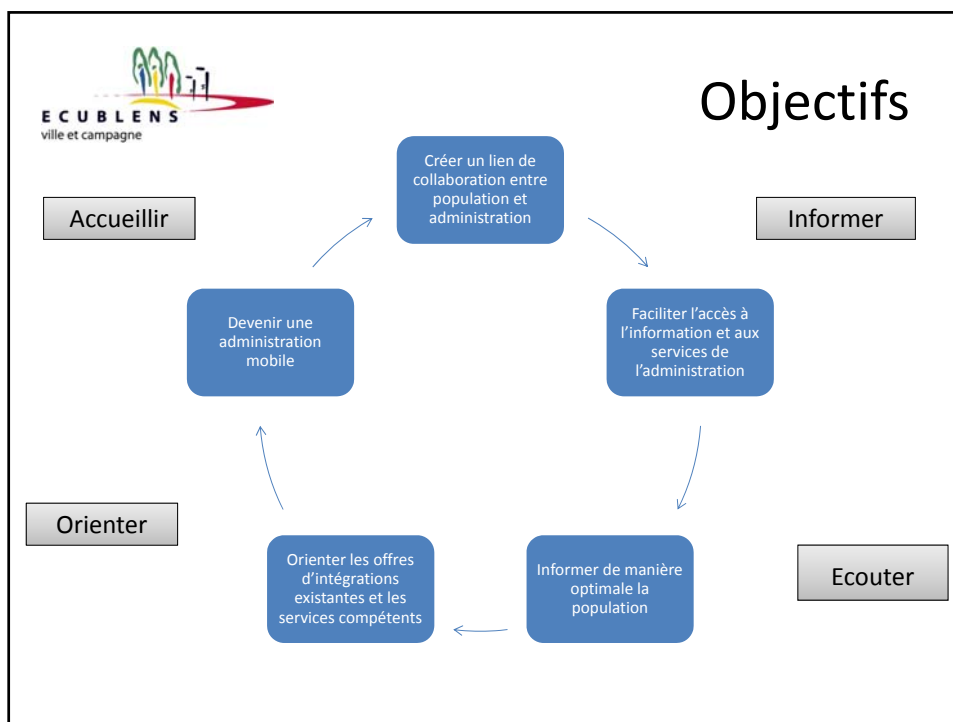


## Missions

*Extrait de la circulaire du SPOP*

- Lors de chaque nouvelle arrivée d'un étranger :
- Remettre le matériel «Bienvenue dans le canton»
- Informer de l'existence des cours de français dans la commune/région (les cours sont référencés dans la brochure)
- Informer les primo-arrivants que le contrôle des habitants est la porte d'entrée pour tout renseignement sur les démarches administratives dans les communes. Si nécessaire, les informer des permanences Info-Conseil Migration ou du délégué communal. Des dépliants des permanences sont disponibles dans les salles d'attente







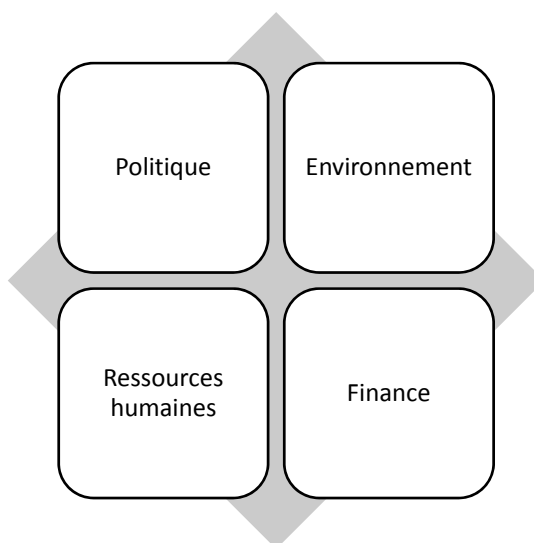
## De qui parle-t-on ?

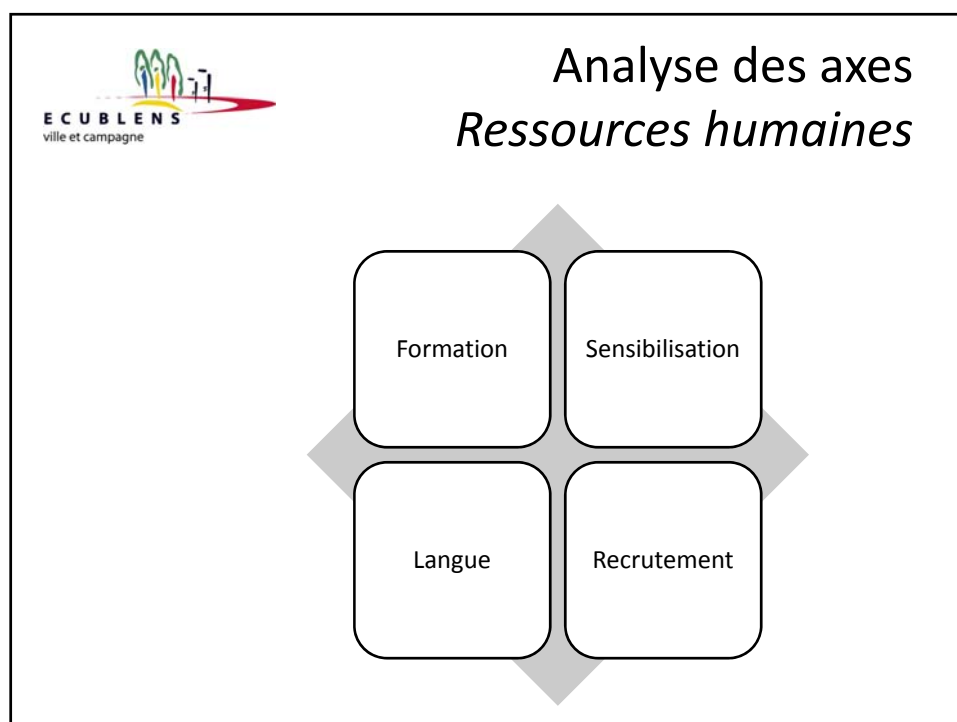
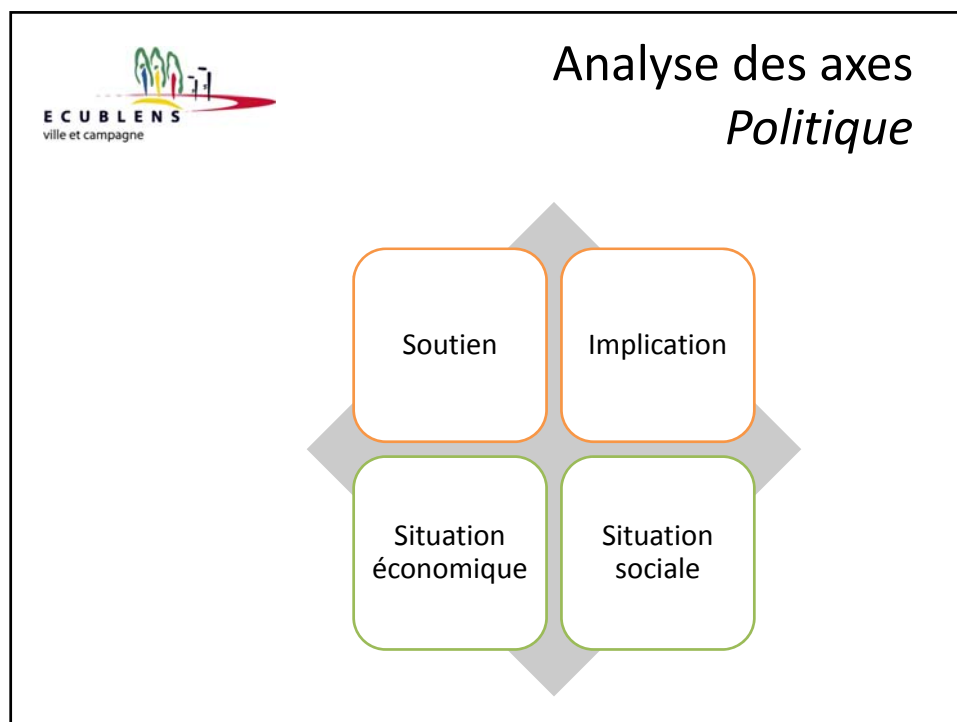
- Primo-arrivants (étrangers mais également suisses)
- Des habitants étrangers arrivant de communes suisses
- Des habitants suisses arrivant de communes suisses

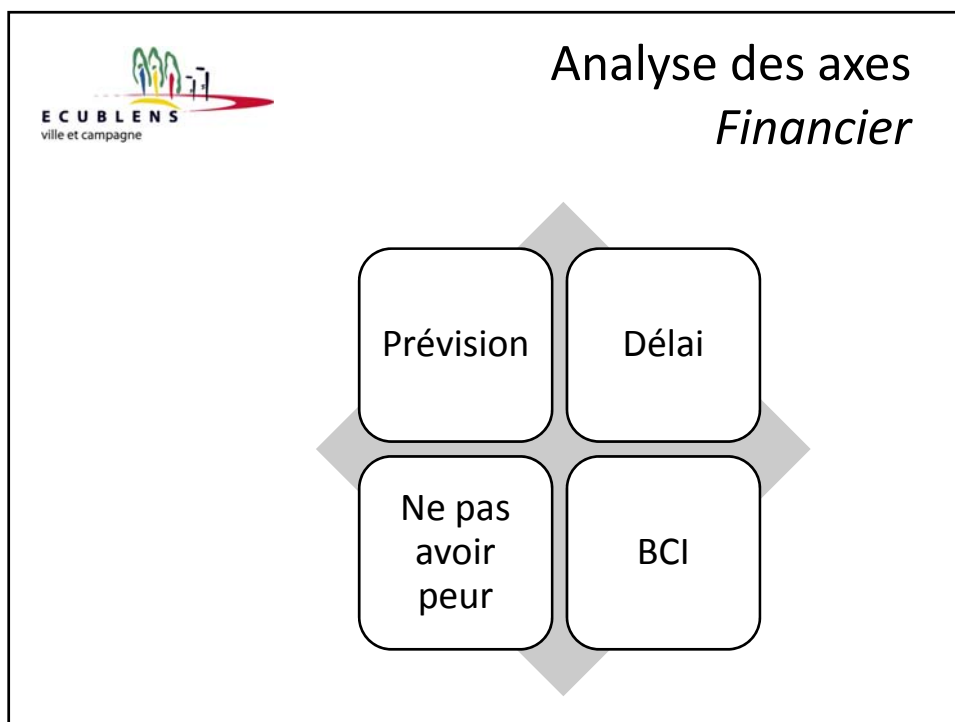
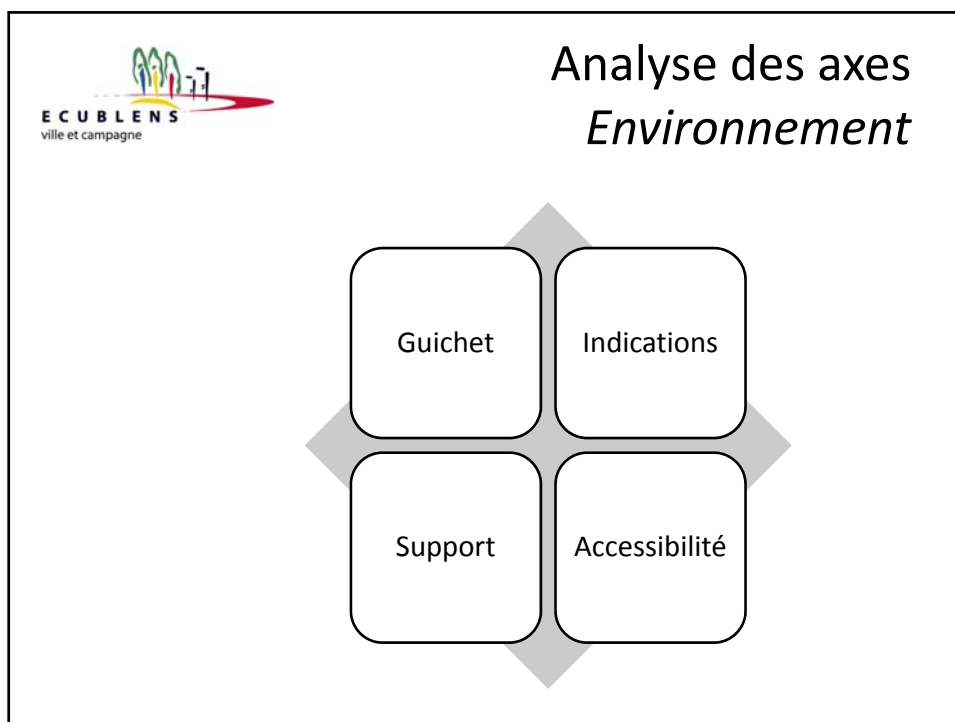
En résumé à tous !

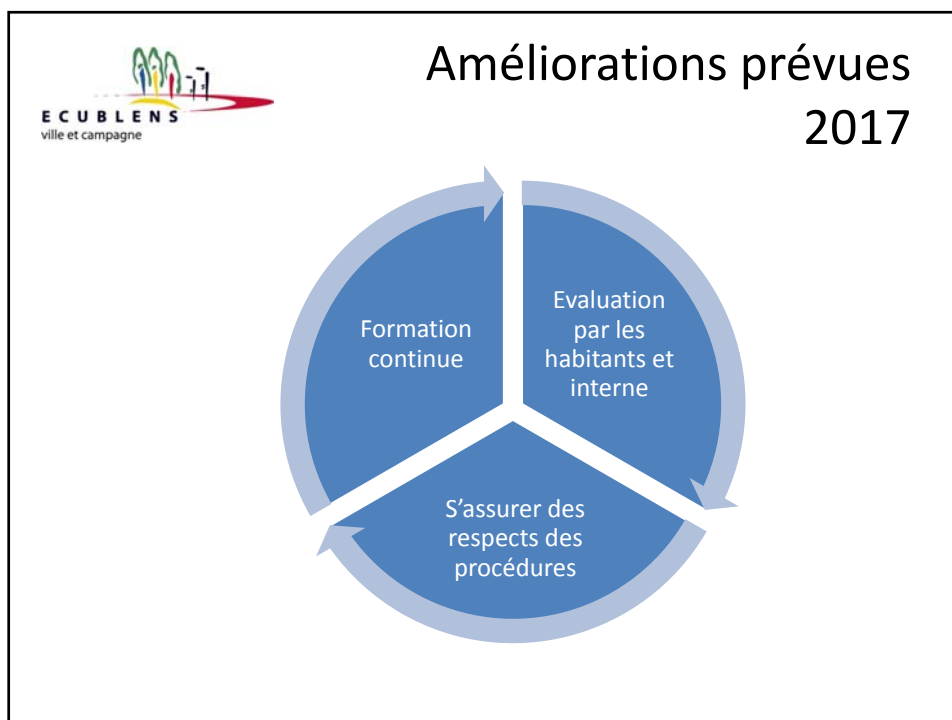
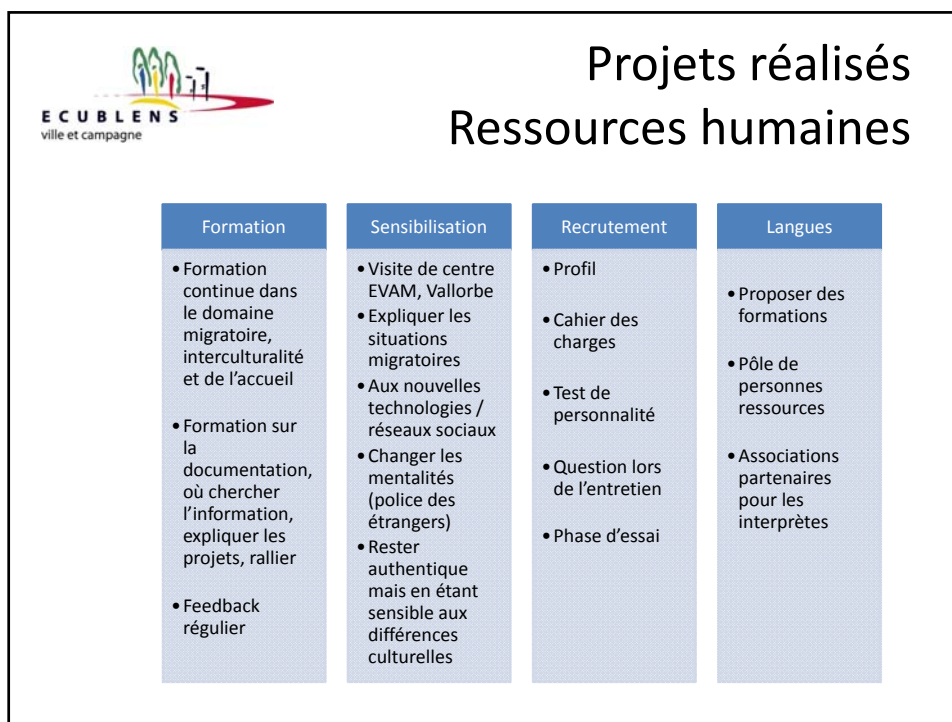


## Analyse des axes















## Projets réalisés Environnement

Guichet	Support	Accessibilité
<ul style="list-style-type: none"> <li>• Création guichets supplémentaires</li> <li>• Peinture adéquate</li> <li>• Frise de bienvenue dans diverses langues</li> <li>• Présentation des supports</li> </ul>	<ul style="list-style-type: none"> <li>• Création d'un porte-document communal</li> <li>• Ajout sur le site internet de l'outil Google traduction</li> <li>• Brochures cantonales en français et traduction</li> </ul>	<ul style="list-style-type: none"> <li>• CH dans la rue</li> <li>• Participation à la fête interculturelle</li> <li>• Participation aux événements communaux</li> <li>• Présence EVAM</li> </ul>



## Améliorations prévues 2017


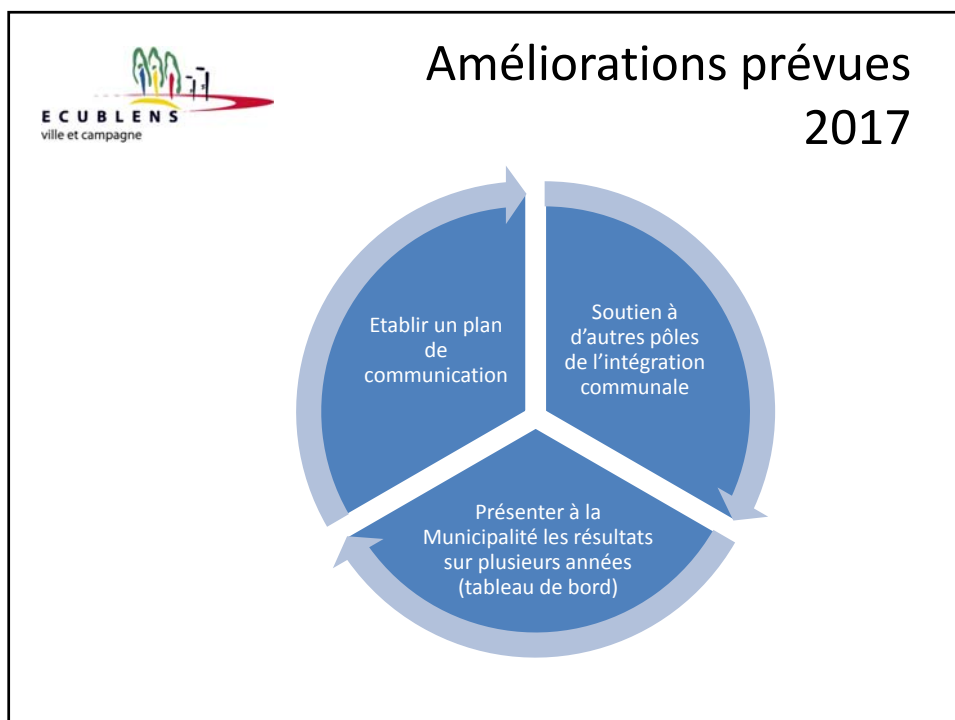
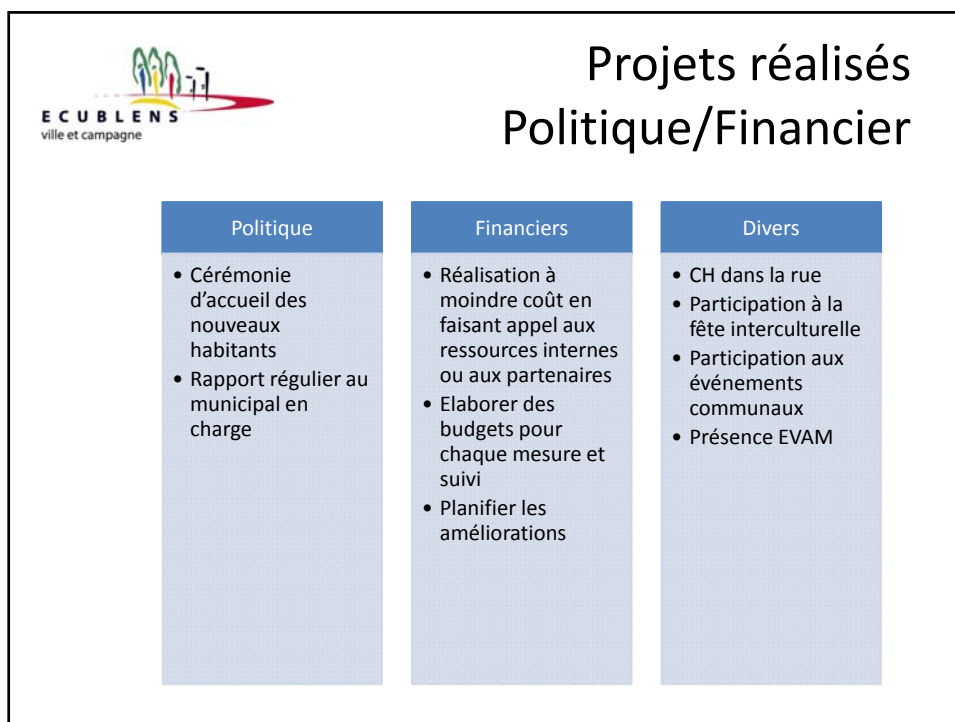


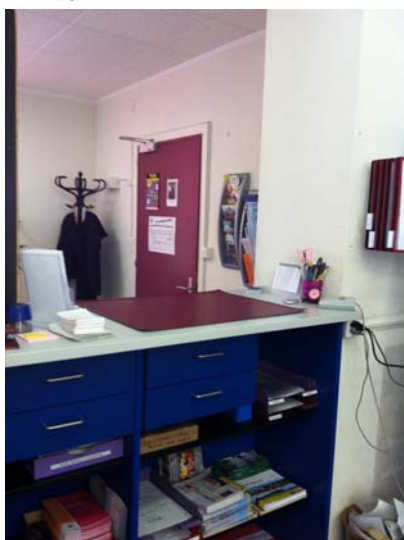
Diagram illustrating the planned improvements for 2017, structured in a circular flow:

- Evaluation de la part des habitants
- Présence CMS, centre des jeunes Nocturnes
- Entretien avec les nouveaux habitants 2-3 mois après leur arrivée
- Lettre de la Municipalité de bienvenue

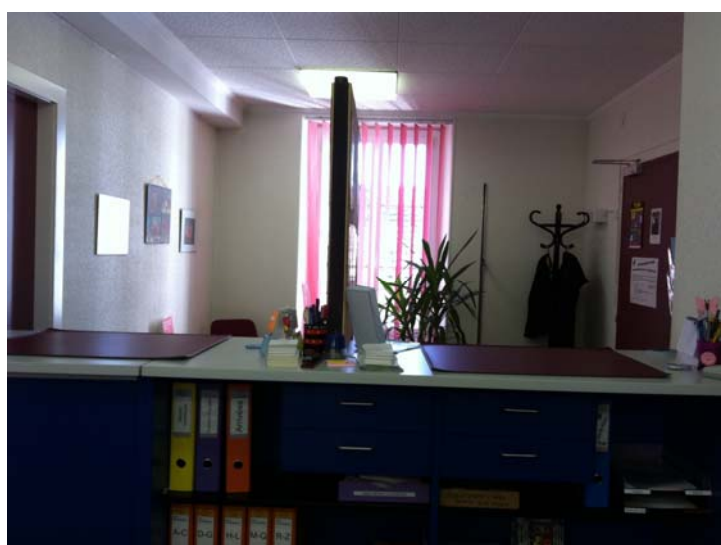




En image...avant



En image...avant





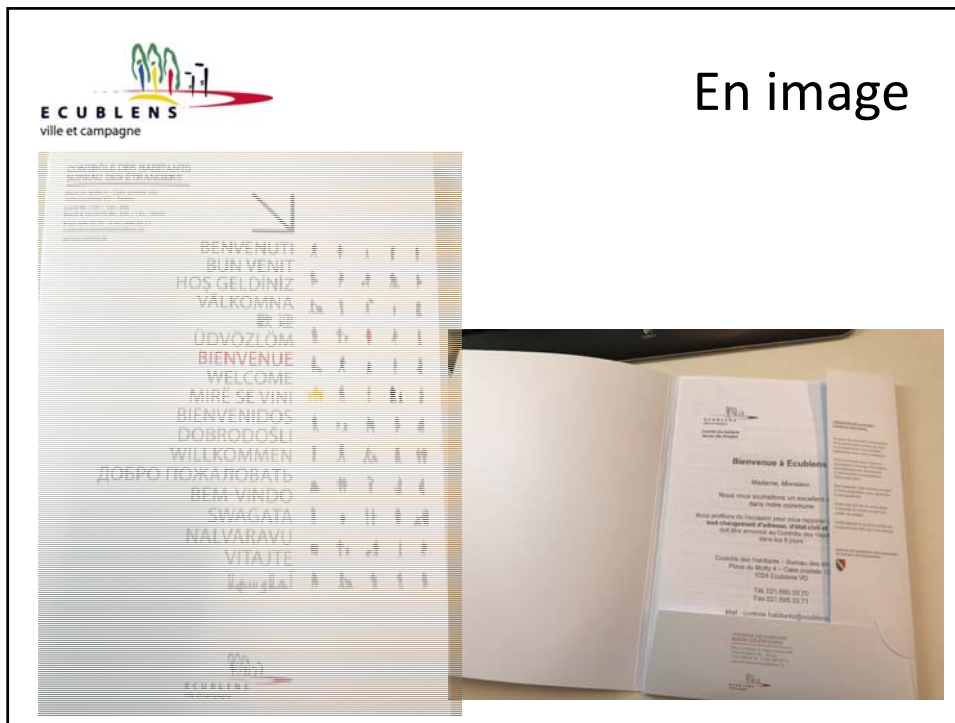
## En image...avant




## En image...après







 **ECUBLENS**  
ville et campagne

## Bilan

Habitants	Commune
<ul style="list-style-type: none"> <li>• Sentiment d'être accueilli et intégré au système (appartenance)</li> <li>• Diverses offres reçues (langues, associations, sport, culture, reconnaissance diplômés)</li> <li>• Sait où se renseigner</li> <li>• Ne craint pas l'administration</li> <li>• Création du lien de confiance et collaboration</li> <li>• Motivation à participer à la vie collective / intégration sur les autres pôles</li> <li>• Sentiment d'appartenance (ne veulent pas changer de commune)</li> </ul>	<ul style="list-style-type: none"> <li>• Respect des bases légales</li> <li>• Satisfaction des habitants</li> <li>• Image positive de la commune, de l'Etat et de l'administration</li> <li>• Lien de confiance avec nos clients/habitants</li> <li>• Participation aux sociétés locales et vie associative</li> <li>• Bénévoles</li> <li>• Deviennent des personnes référentes selon la communauté / aide</li> <li>• Retours positifs sur les investissements</li> </ul>

 **ECUBLENS**  
ville et campagne

## Conclusion





**Merci de votre attention**

A votre disposition,

Teuta JAKAJ  
Cheffe de service  
Ville d'Ecublens